

EN
AVANT!

FÊTE DES DROITS DE L'ENFANT
ET DES JEUNES

CHARTE GRAPHIQUE

Studio 
Piet 

AU COEUR DE VOTRE COMMUNICATION

EN AVANT!

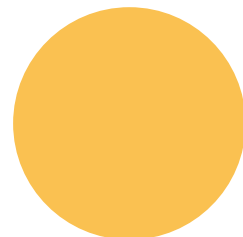
FÊTE DES DROITS DE L'ENFANT
ET DES JEUNES

CHARTE GRAPHIQUE

Cette charte graphique présente les différentes composantes de l'identité visuelle de la fête 'En Avant', fête des droits de l'enfant et des jeunes.

Du logo, au développement de tous les supports de communication, vous trouverez dans les pages suivantes, les informations et recommandations à suivre pour une utilisation respectueuse de l'image de 'En Avant'

Bonne découverte !



EN AVANT!

FÊTE DES DROITS DE L'ENFANT
ET DES JEUNES

SOMMAIRE

CODES GRAPHIQUES

LOGO P4

COULEURS P9

TYPOGRAPHIE P13

FORMES, ICÔNES
& PICTOGRAMMES P16

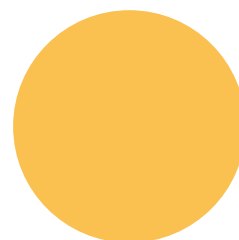
ILLUSTRATIONS P22

EVOLUTION DE L'UNIVERS

PRINT P26

DIGITAL P34

SIGNALÉTIQUE P40





**CODES
GRAPHIQUES**

LOGOTYPE

PALETTE COLORIELLE

TYPOGRAPHIES

**FORMES, PICTOGRAMMES
& ILLUSTRATIONS**

1.LOGO



LOGO SANS BASELINE



ESPACE DE MAJESTÉ STANDARD

L'espace vertical de respiration du logo est équivalent au neuvième de la hauteur du logo.

L'espace horizontal de respiration du logo est équivalent au douzième de la largeur du logo.



BASELINE

Le baseline 'fête des droits de l'enfant et des jeunes' garde son traitement typographique historique, mais s'intègre désormais dans une capsule de couleur en forme de sourire, bienveillant, accueillant, joyeux et convivial !



EN
AVANT!



COMBINAISONS POUR LOGO SEUL

Le logo sur fond blanc ou fond jaune doit être utilisé dans le bleu foncé #212e79, pas en noir.

Utilisé sur un fond de couleur, il peut-être utilisé en blanc ou en bleu foncé. Nous préconisons l'utilisation du logo blanc sur les fonds bleus et rouges. Pour un respect des contrastes, le fond jaune ne permet que le placement du logo bleu foncé, pas celui du blanc.

Seules les 4 couleurs primaires peuvent être utilisées en couleur de fond, sur lequel vient se poser le logo.

LOGO : CODE COULEURS



COMBINAISON DES COULEURS POUR LE LOGO AVEC LA CARTOUCHE DE LA BASELINE

Sur fond blanc, la seule combinaison logo bleu et cartouche rouge est permise.

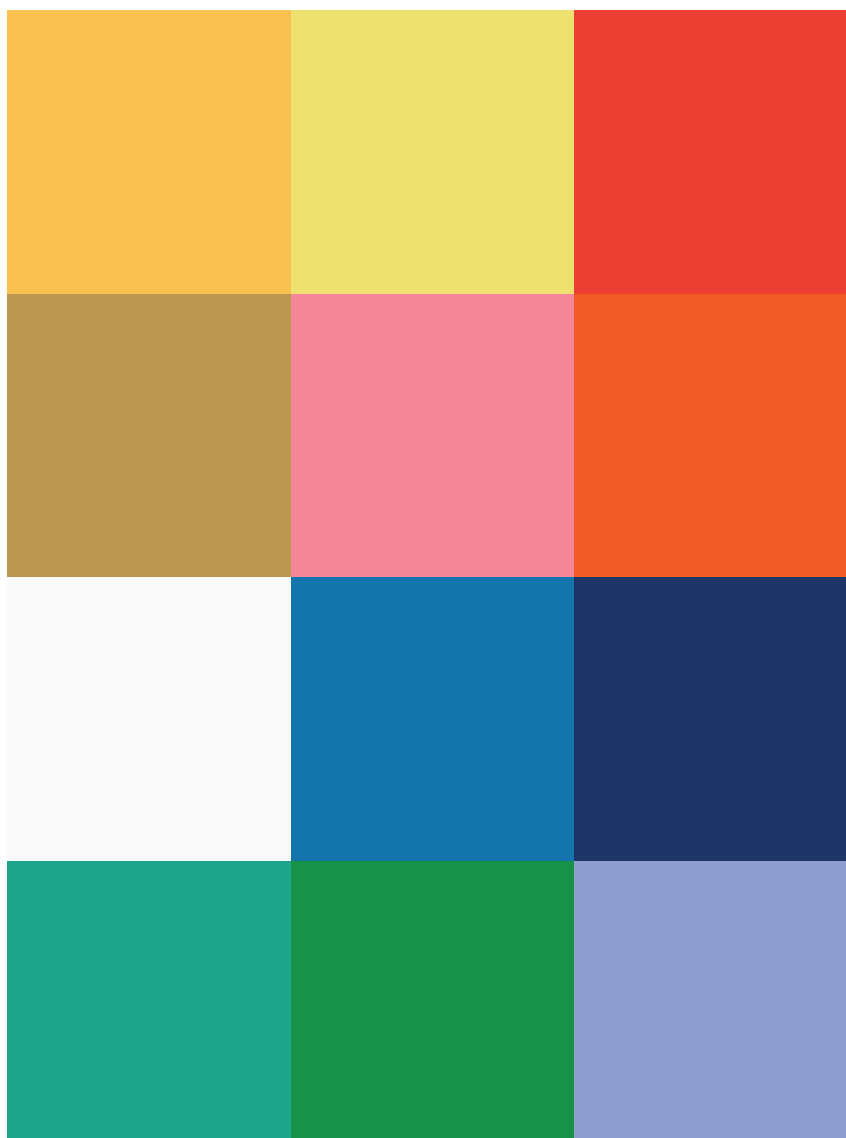
Pour les fonds de couleur, 4 combinaisons des couleurs primaires de la charte sont permises.

Afin de respecter les contrastes, le logo blanc sur fond jaune n'est pas autorisé, ni de cartouche jaune pour la baseline.

2.COULEURS



PALETTE DE COULEURS



12 couleurs composent la palette de l'identité.

5 couleurs composent la base historique, 7 nouvelles couleurs viennent enrichir et diversifier la gamme.

COULEURS PRIMAIRES



5 couleurs composent les couleurs primaires de cette charte.



CMJK : c:100% / m:88% / y:0% / k:20%
RVB : r:33 / v:46 / b:121
Hexa : 212e79



CMJK : c:87% / m:48% / y:13% / k:1%
RVB : r:20 / v:112 / b:168
Hexa : 1470a8



CMJK : c:0% / m:90% / y:86% / k:0%
RVB : r:230 / v:51 / b:42
Hexa : e53329



CMJK : c:2% / m:25% / y:78% / k:0%
RVB : r:251 / v:197 / b:73
Hexa : fac44a



CMJK : c:0% / m:0% / y:0% / k:0%
RVB : r:255 / v:255 / b:255
Hexa : ffffff

UTILISATION ET RÈGLES EN VIGUEUR

Ces couleurs composent la base historique de l'identité visuelle d'«En Avant!». Elles sont utilisées en priorité dans les déclinaisons des visuels print et digitaux.

COULEURS SECONDAIRES



7 couleurs composent les couleurs secondaires de cette charte.



CMJK : c:80% / m:12% / y:55% / k:1%
RVB : r:4 / v:157 / b:135
Hexa : 049d87



CMJK : c:85% / m:17% / y:99% / k:3%
RVB : r:2 / v:141 / b:59
Hexa : 028d3b



CMJK : c:0% / m:60% / y:21% / k:0%
RVB : r:246 / v:134 / b:156
Hexa : f6869c



CMJK : c:7% / m:7% / y:68% / k:0%
RVB : r:245 / v:226 / b:107
Hexa : f5c23b



CMJK : c:45% / m:33% / y:2% / k:0%
RVB : r:155 / v:166 / b:211
Hexa : 9ba6d3



CMJK : c:21% / m:33% / y:79% / k:9%
RVB : r:197 / v:159 / b:72
Hexa : c59f48



CMJK : c:0% / m:80% / y:97% / k:0%
RVB : r:245 / v:76 / b:2
Hexa : f54c02

UTILISATION ET RÈGLES EN VIGUEUR

Les couleurs secondaire sont réservées pour les pictos et les illustrations de personnages.

Elles peuvent aussi intervenir dans la mise en page des différents supports de communication, mais toujours avec parcimonie et pour des petits éléments.

Les couleurs secondaires ne peuvent pas prendre plus d'importance que les couleurs primaires.

3. TYPOGRAPHIE



TYPOGRAPHIES



L'identité graphique utilise 2 familles de typo, libres de droit pour utilisation

RAISONNÉ DEMIBOLD

ABCDEFGHIJKLMNOPQRSTUVWXYZ abcdefghijklmnopqrstuvwxyz
0123456789
ÀÁÂÃÄÅÇÈÉÊËÌÍÎÏÑÒÓÔÕÖØŠÙÚÛÜÝ ÆŒÐþÐŁ.,;--(){}#%'†‡!;?¿=<>

BE VIETNAM (FAMILLE COMPLÈTE)

Light
ABCDEFGHIJKLMNOPQRSTUVWXYZ abcdefghijklmnopqrstuvwxyz
0123456789
ÀÁÂÃÄÅÇÈÉÊËÌÍÎÏÑÒÓÔÕÖØŠÙÚÛÜÝ ÆŒÐþÐ.,;--(){}#%'†‡!;?¿=<>

Light italic
ABCDEFGHIJKLMNOPQRSTUVWXYZ abcdefghijklmnopqrstuvwxyz
0123456789
ÀÁÂÃÄÅÇÈÉÊËÌÍÎÏÑÒÓÔÕÖØŠÙÚÛÜÝ ÆŒÐþÐ.,;--(){}#%'†‡!;?¿=<>

Regular
ABCDEFGHIJKLMNOPQRSTUVWXYZ abcdefghijklmnopqrstuvwxyz
0123456789
ÀÁÂÃÄÅÇÈÉÊËÌÍÎÏÑÒÓÔÕÖØŠÙÚÛÜÝ ÆŒÐþÐ.,;--(){}#%'†‡!;?¿=<>

Italic
ABCDEFGHIJKLMNOPQRSTUVWXYZ abcdefghijklmnopqrstuvwxyz
0123456789
ÀÁÂÃÄÅÇÈÉÊËÌÍÎÏÑÒÓÔÕÖØŠÙÚÛÜÝ ÆŒÐþÐ.,;--(){}#%'†‡!;?¿=<>

Medium
ABCDEFGHIJKLMNOPQRSTUVWXYZ abcdefghijklmnopqrstuvwxyz
0123456789
ÀÁÂÃÄÅÇÈÉÊËÌÍÎÏÑÒÓÔÕÖØŠÙÚÛÜÝ ÆŒÐþÐ.,;--(){}#%'†‡!;?¿=<>

Medium Italic
ABCDEFGHIJKLMNOPQRSTUVWXYZ abcdefghijklmnopqrstuvwxyz
0123456789
ÀÁÂÃÄÅÇÈÉÊËÌÍÎÏÑÒÓÔÕÖØŠÙÚÛÜÝ ÆŒÐþÐ.,;--(){}#%'†‡!;?¿=<>

Semibold
ABCDEFGHIJKLMNOPQRSTUVWXYZ abcdefghijklmnopqrstuvwxyz
0123456789
ÀÁÂÃÄÅÇÈÉÊËÌÍÎÏÑÒÓÔÕÖØŠÙÚÛÜÝ ÆŒÐþÐ.,;--(){}#%'†‡!;?¿=<>

Semibold Italic
ABCDEFGHIJKLMNOPQRSTUVWXYZ abcdefghijklmnopqrstuvwxyz
0123456789
ÀÁÂÃÄÅÇÈÉÊËÌÍÎÏÑÒÓÔÕÖØŠÙÚÛÜÝ ÆŒÐþÐ.,;--(){}#%'†‡!;?¿=<>

TYPOGRAPHIES



L'identité graphique utilise 2 familles de typo, libres de droit pour utilisation

BE VIETNAM (FAMILLE COMPLÈTE)

Bold

ABCDEFGHIJKLMNOPQRSTUVWXYZ abcdefghijklmnopqrstuvwxyz

0123456789

ÀÁÂÃÄÅÇÈÉÊËÌÍÎÏÑÒÓÔÕÖØŠÙÚÛ

Bold italic

ABCDEFGHIJKLMNOPQRSTUVWXYZ abcdefghijklmnopqrstuvwxyz

0123456789

ÀÁÂÃÄÅÇÈÉÊËÌÍÎÏÑÒÓÔÕÖØŠÙÚÛÜÝ ÆŒÐþÐ.,;--(){}#%'†‡!;?¿=<>

Extrabold

ABCDEFGHIJKLMNOPQRSTUVWXYZ abcdefghijklmnopqrstuvwxyz

0123456789

ÀÁÂÃÄÅÇÈÉÊËÌÍÎÏÑÒÓÔÕÖØŠÙÚÛÜÝ ÆŒÐþÐ.,;--(){}#%'†‡!;?¿=<>

Extrabold Italic

ABCDEFGHIJKLMNOPQRSTUVWXYZ abcdefghijklmnopqrstuvwxyz

0123456789

ÀÁÂÃÄÅÇÈÉÊËÌÍÎÏÑÒÓÔÕÖØŠÙÚÛÜÝ ÆŒÐþÐ.,;--(){}#%'†‡!;?¿=<>

UTILISATION ET RÈGLES EN VIGUEUR

La typographie **RAISONNE** est la typo historique du logo. Nous la préconisons pour la création des titres importants de niveau N1 ou N2. Dans ces titres, un décalage **vertical** peut être créé dans les mots principaux (un seul mot par ligne de titre).

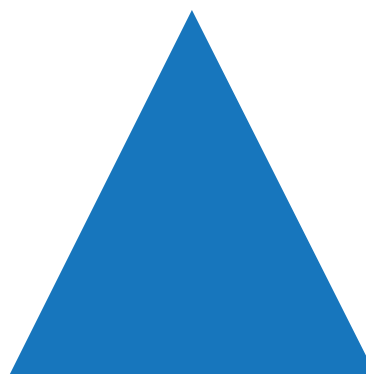
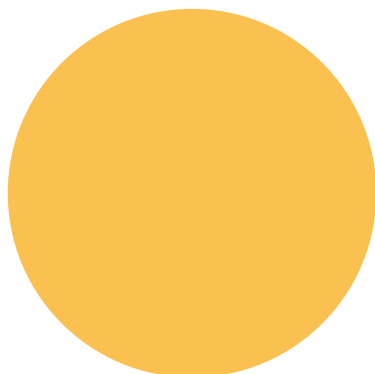
Lorsque deux lettres successives présentent un décalage vertical, celui de la seconde doit être au double du premier décalage.

La typo **Be Vietnam** est la typographie utilisée pour les contenus, les blocs textes et les titres secondaires. Les différentes graisses et italiques peuvent intervenir, la **bold** et la régular seront à utiliser en priorité dans les textes de contenu.

4. FORMES, ICÔNES & PICTOGRAMMES



FORMES

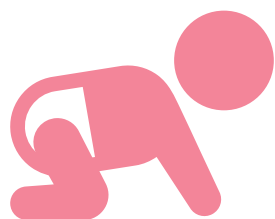


FORMES HISTORIQUES

4 formes géométriques et abstraites sont utilisées pour la création des visuels print et digitaux. Elles entrent en compte dans la composition des décors, des fonds, et sont déclinées dans les 5 couleurs primaires, pas dans les couleurs secondaires.

Aucune des formes n'a de priorité sur les autres, elles doivent être utilisées en bonne intelligence dans des proportions harmonieuses et complémentaires.

PICTOGRAMMES



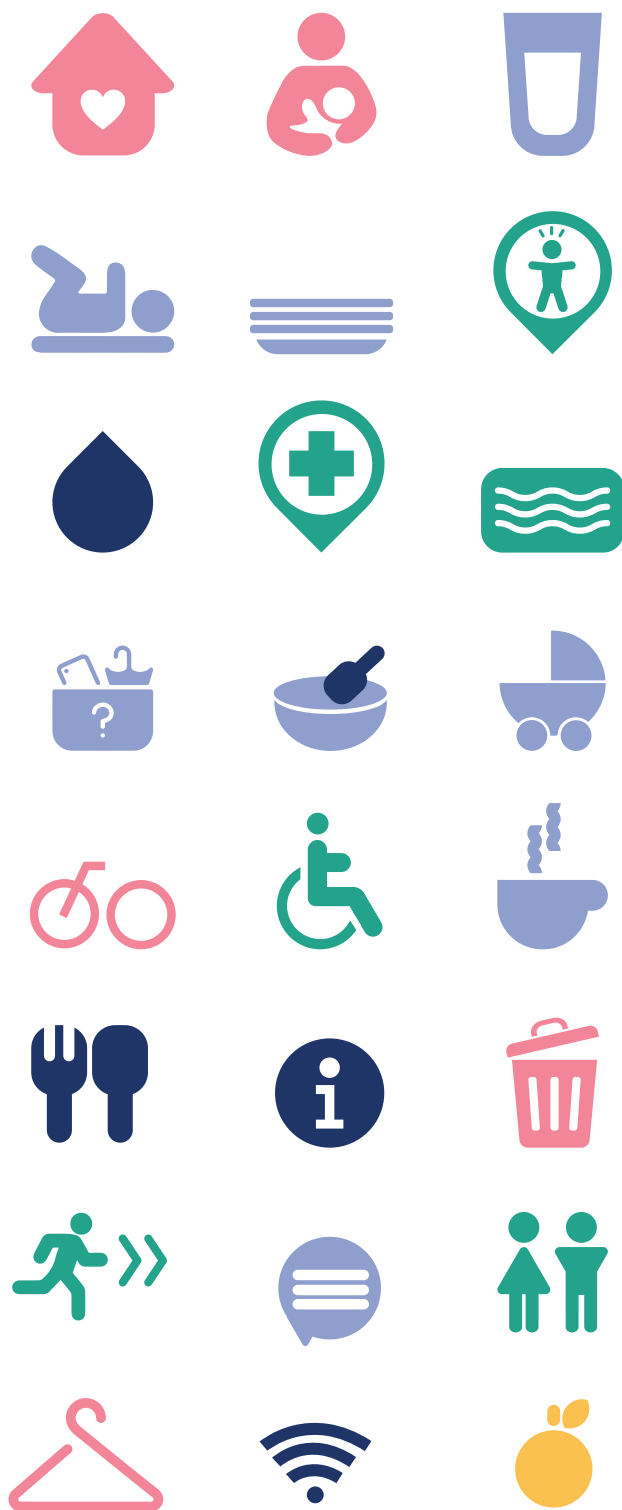
CATÉGORIES

56 pictogrammes classés en 4 catégories permettent un apport d'informations visuelles.

Les catégories sont : infrastructures, espaces dédiés, activités et divers.

Les pictos peuvent cohabiter entre catégories sur les supports prints et digitaux, et être déclinés dans les couleurs primaires et secondaires.

PICTOGRAMMES / INFRASTRUCTURES



- Accueil
- Allaitement
- Boisson
- Change
- Crêpes
- Enfants perdus
- Fontaine à eau
- Infirmierie
- Micro-ondes
- Objets perdus
- Panade
- Parking poussette
- Parking vélo
- PMR
- Point Bar
- Point food
- Point info
- Poubelles
- Sortie de secours
- Suggestion
- Toilettes
- Vestiaire
- Wifi
- Fruits libre service

PICTOGRAMMES / ESPACES DÉDIÉS



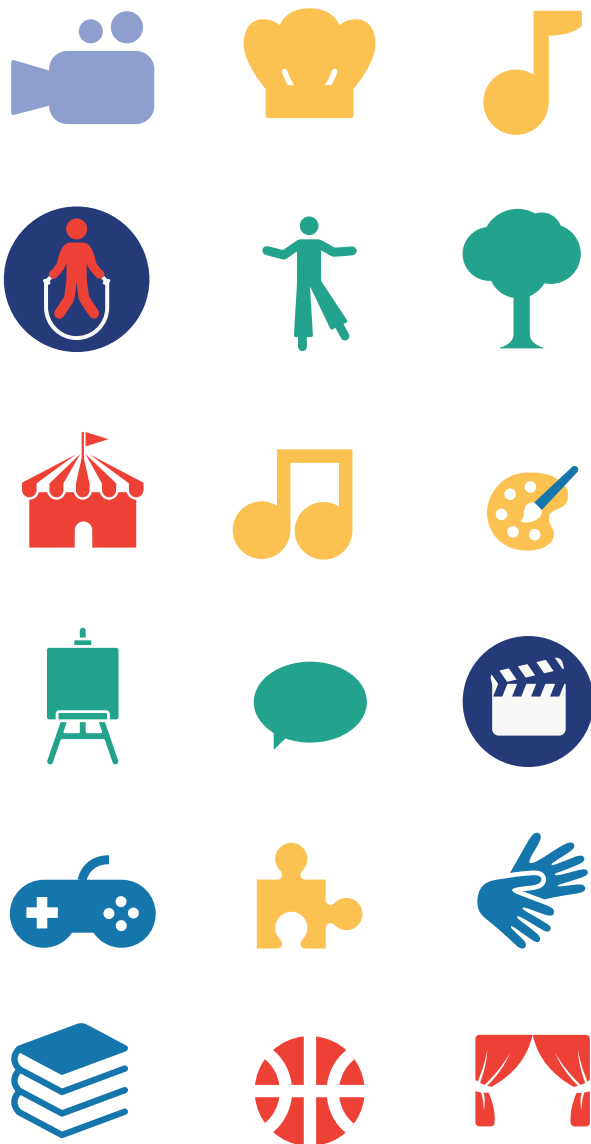
- Grand (ado)
- Moyen
- Petit
- Sieste
- Tout-petits
- Presse
- Groupe
- Staff/Bénévoles

PICTOGRAMMES / DIVERS



- Bus
- Interdiction de fumer
- Métro
- Photo
- Tram
- Presse
- Silence

PICTOGRAMMES / ACTIVITÉS

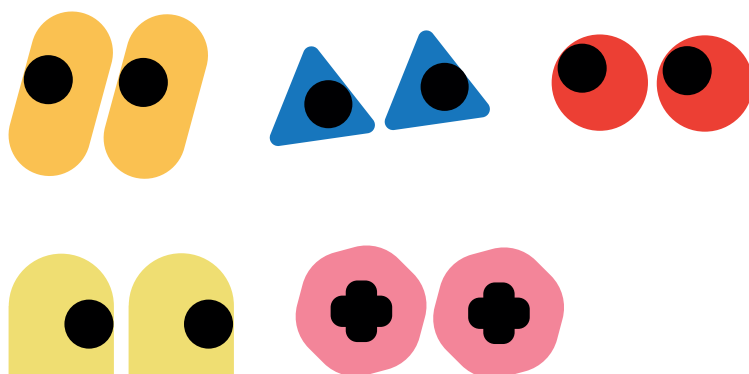
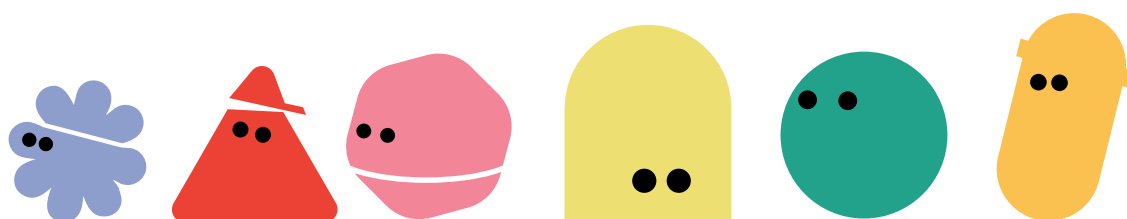
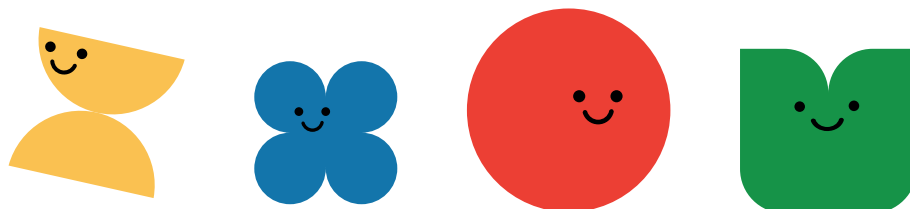


- Audiovisuel
- Culinaire
- Sonore
- Activités physiques
- Animations
- Nature
- Cirque
- Concerts
- Créatifs
- Exposition
- Expression
- Films/Cinéma
- Jeux vidéo
- Jeux
- Langue des signes
- Lecture
- Sport
- Théâtre

5. ILLUSTRATIONS



ILLUSTRATIONS



INTÉGRATION DE MASCOTTES - PERSONNAGES

Les tranches d'âges sont regroupées en 3 groupes: les petits (petite enfance), les moyens et les grands (ados). Les différents personnages peuvent être mélangés entre catégories et colorisés avec les couleurs secondaires.

ÉVOLUTION DE L'UNIVERS

PRINT

DIGITAL

6.PRINT





AFFICHE GÉNÉRIQUE

Une affiche générale est créée pour l'événement.

La composition de l'affiche et les éléments la composant doivent être respectés dans la création de votre propre affiche.

Une fiche technique et une valise à outils sont mis à disposition pour réaliser votre affiche.

AFFICHE



POUR COMPOSER VOTRE AFFICHE A3 :

- Toujours intégrer en fond la forme bleue, appelée shape.
- Dans le coin supérieur gauche sera placé le logo de la Fédération Wallonie Bruxelles en blanc, à 2 cm du bord, de part et d'autre.
- Le coin supérieur droit, à 2 cm du bord, de part et d'autre, sera dédié à une zone de texte, rectifiée à droite, reprenant le lieu, la date et la gratuité de l'événement, dans la typographie « BE VIETNAM » semibold, en majuscules. Seules les couleurs blanc (#ffffff) et jaune (#fac44a) sont admises pour cette zone de texte.
- Au centre sera placé le logo complet En Avant avec Baseline.
- Sous le logo, dans la zone blanche, une seconde zone de texte vous permet d'ajouter des informations complémentaires. Cette zone sera rectifiée à gauche, dans la typographie « BE VIETNAM » semibold, en minuscules, blanc (#ffffff).
- Les personnages peuvent être placés dans l'affiche, uniquement dans la zone principale (shape) et non sur le footer blanc, réservé aux logos partenaires. (Vous veillerez à ce que chaque catégorie d'illustrations y soit représentée, soit, les personnages dédiés aux petits, moyens et adolescents). Nous vous recommandons de composer votre affiche tel l'exemple ci-joint.
- Le bas de l'affiche sera consacré aux logos des partenaires en veillant à laisser une respiration de 2 cm à gauche, droite et en bas. (Seul un fond blanc est autorisé pour cette partie).
- Vous avez composé votre affiche En Avant !

AFFICHE 'ADOS'



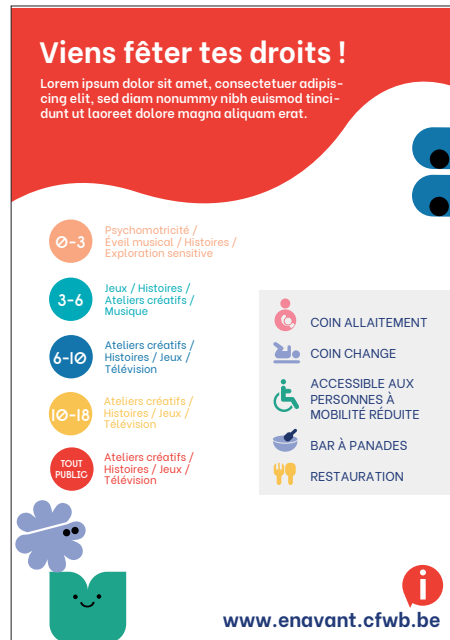
AFFICHE 'ADOS'

Cette affiche est un support visuel en complément de l’affiche générique.

Elle a été étudiée pour s’adapter aux codes graphiques qui parlent aux adolescents.

Sa composition ne peut être changée. Seules les informations lieu et date peuvent être adaptées dans le rectangle supérieur droit (rouge).

FLYER A5

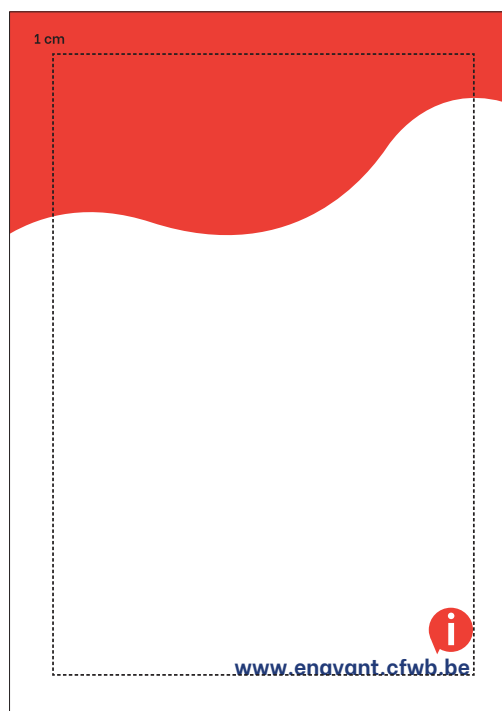


verso

FLYERS PROMOTIONNELS

Décliné de l'affiche en flyer A5 recto-verso

FLYER A5



POUR COMPOSER VOS FLYERS :

• Recto :

Nous vous demandons de suivre la charte et la composition générale de l'affiche.

Nous sommes conscients que chaque structure organisatrice communique sur des informations propres à chacune, et que ceci nécessite une souplesse dans le respect de la charte.

Nous vous demandons néanmoins de garder une zone de réserve de 1 cm, que le logo de la Fédération Wallonie-Bruxelles soit en haut à gauche, et les indications date et lieu en haut à droite.

Le logo doit rester sur un fond bleu ou jaune. Les personnages sont laissés à votre appréciation.

Une bande dans le bas restera blanche et sera consacrée aux logos des partenaires.

La typo à utiliser est la « BE VIETNAM ».

• Verso :

Le verso est beaucoup plus libre, un fond rouge habillera le dessus de page, et la cartouche avec l'adresse du site sera placée en bas à droite.

La zone de réserve de 1cm est à respecter également.

Les typos à utiliser sont la « BE VIETNAM » pour le contenu et petites titres, la typo « RAISONNÉ DEMI-BOLD » peut être utilisée pour les titres principaux.

Les couleurs primaires et secondaires sont les seules permises pour les éléments de fond et d'illustrations.

LE PROGRAMME

UNE INITIATIVE DE LA
FÉDÉRATION WALLONNE BRUXELLES

LE COMITÉ D'ACCOMPAGNEMENT

LES PARTENAIRES LOGISTIQUES ET SOCIO-ARTISTIQUES

MÉDIAS PARTENAIRES

#FêteEnAvant
www.enavant.cfwb.be

LES DROITS DE L'ENFANT

La Convention Internationale des droits de l'enfant a été adoptée par les Nations Unies le 20 novembre 1989, et ratifiée par la Belgique et presque tous les pays du monde.

Les droits de l'enfant. Ce document officiel compte 54 articles qui décrivent précisément les droits de l'enfant. L'enfant doit être protégé, soigné, il doit avoir accès à l'éducation et à la culture, il a le droit de s'exprimer, etc.

Les 4 principes fondamentaux de la Convention sont: la non-discrimination, l'intérêt supérieur de l'enfant, le droit à la vie, à la survie et au développement et, enfin, la participation.

Pour la Convention, tout être humain âgé de moins de 18 ans est un enfant. Tous, petits et grands, devraient connaître les règles qui protègent les enfants dans notre société.

QU'EST-CE QUE "L'INTÉRÊT SUPÉRIEUR DE L'ENFANT" ?

L'intérêt "supérieur" de l'enfant doit guider les décisions qui concernent les enfants. Toute décision qui concerne les enfants doit être prise en pensant d'abord au bien des enfants.

LES DROITS DE L'ENFANT ET DES JEUNES SONT EN FÊTE

UNE FÊTE DES DROITS DE L'ENFANT

est un événement unique, ni festif, ni purement pédagogique. Une fête qui fait la promo-tion des droits de l'enfant en proposant une programmation d'activités, d'animations et de spectacles de qualité, 100% gratuite, pensée jusque dans les plus petits détails dans l'esprit de la Convention internationale des droits de l'enfant. Elle rassemble aux enfants et jeunes de tous les âges, de véritablement 0 à 18 ans, et se fonde sur quatre grandes valeurs: cohérence, participation, mixité et durabilité.

BIEN PLUS QU'UNE SEULE JOURNÉE

Bien plus qu'un événement ponctuel, la fête des droits de l'enfant et des jeunes est à la fois l'aboutissement de projets participatifs impliquant des enfants et des jeunes, ainsi qu'un moment clé pour faire rayonner durablement les droits de l'enfant toute l'année, en informant le public et en mobilisant tous les acteurs impliqués dans l'organisation à mieux respecter les droits de l'enfant dans leurs activités au quotidien.

Message media

QU'EST-CE QUE LA PARTICIPATION ?

La participation, c'est la possibilité de penser, de croire et d'exprimer ses opinions librement, dans le respect des autres. Un enfant n'est pas un adulte en miniature, c'est un individu à part entière en train de se construire une identité, une personnalité et une citoyenneté. Les enfants doivent être associés aux décisions qui les concernent.

Pour permettre aux enfants de faire des choix en connaissance de cause, il faut également leur permettre d'avoir accès à des informations adaptées à leur âge, afin de pouvoir se forger une opinion.

LES DROITS DE L'ENFANT, C'EST M'INTÉRESSER !

On ne trouve souvent tendance à dire que les enfants sont la société de demain. Mais les enfants ont avant tout le droit de vivre leur vie d'aujourd'hui et de participer pleinement à la société dans laquelle ils grandissent.

Pour cela, les enfants ont besoin d'être aimés, protégés, valorisés, écoutés. Ainsi, ils auront toutes les chances de devenir à leur tour des citoyens autonomes et responsables.

UNE FÊTE POUR TOUTES ET TOUS

Tous les enfants et les jeunes devraient pouvoir "filer" les droits de l'enfant. Une grande attention est portée à l'accessibilité de l'événement, son ouverture à tous et la mixité des publics. C'est la raison pour laquelle la fête est 100% gratuite et que des activités sont organisées toute l'année pour encourager la présence de tous les publics.

Partagez vos photos et réactions #FêteEnAvant

EN AVANT!

Des plus petits au plus grands, la fête touche tous les âges!

- Coin allaitement
- Coin change
- Micro-ondes
- Bar à panades
- Parking poussettes
- Enfants perdus
- Objets trouvés
- Point info
- Toilettes
- Fontaines à eau
- Croix-rouge
- Vestiaire
- Accessible aux personnes à mobilité réduite

De nombreuses animations sont ouvertes aux enfants et aux jeunes en situation de handicap/malade/maladeusement pour tous les types de handicaps.

INFORMATIONS AUX 2 POINTS INFO

COIN d'ACCUEIL

- Restaurants
- Boissons
- Distributions de pommes
- Atelier crêpes
- Atelier soupe

Jour. Mois. Année
FLAGEY - BRUXELLES
Non-stop de 10h à 18h

www.enavant.cfwb.be

<p>1^{er} ÉTAGE</p> <p>0-3 3-6 6-10 10+ PUBLIC</p> <p>Icones: Personne, Micro-ondes, Toilettes, Fontaine à eau, Croix-rouge, Vestiaire, Accessible aux personnes à mobilité réduite.</p>	<p>NOM DE LA SALLE</p> <p>Titre de l'activité Détail Intervenant</p>	<p>NOM DE LA SALLE</p> <p>Titre de l'activité Détail Intervenant</p>	<p>NOM DE LA SALLE</p> <p>Titre de l'activité Détail Intervenant</p>	<p>ACTIVITÉ</p> <p>2^{ème} ÉTAGE</p> <p>La zone grise est prévue pour l'intégration d'une image / photo</p> <table border="1"> <tr> <td>00h:00</td> <td>00h:00</td> </tr> <tr> <td>Titre de l'activité</td> <td>Titre de l'activité</td> </tr> <tr> <td>Détail</td> <td>Détail</td> </tr> <tr> <td>Intervenant</td> <td>Intervenant</td> </tr> <tr> <td>00h:00</td> <td>00h:00</td> </tr> <tr> <td>Titre de l'activité</td> <td>Titre de l'activité</td> </tr> <tr> <td>Détail</td> <td>Détail</td> </tr> <tr> <td>Intervenant</td> <td>Intervenant</td> </tr> </table>	00h:00	00h:00	Titre de l'activité	Titre de l'activité	Détail	Détail	Intervenant	Intervenant	00h:00	00h:00	Titre de l'activité	Titre de l'activité	Détail	Détail	Intervenant	Intervenant
00h:00	00h:00																			
Titre de l'activité	Titre de l'activité																			
Détail	Détail																			
Intervenant	Intervenant																			
00h:00	00h:00																			
Titre de l'activité	Titre de l'activité																			
Détail	Détail																			
Intervenant	Intervenant																			
<p>1^{er} ÉTAGE</p> <p>0-3 3-6 6-10 10+ PUBLIC</p> <p>Icones: Personne, Micro-ondes, Toilettes, Fontaine à eau, Croix-rouge, Vestiaire, Accessible aux personnes à mobilité réduite.</p>	<p>NOM DE LA SALLE</p> <p>Titre de l'activité Détail Intervenant</p>	<p>NOM DE LA SALLE</p> <p>ACTIVITÉ</p> <p>00h:00</p> <p>Titre de l'activité Détail Intervenant</p>	<p>NOM DE LA SALLE</p> <p>00h:00</p> <p>Titre de l'activité Détail Intervenant</p>	<p>ACTIVITÉ</p> <p>2^{ème} ÉTAGE</p> <p>La zone grise est prévue pour l'intégration d'une image / photo</p> <table border="1"> <tr> <td>00h:00</td> <td>00h:00</td> </tr> <tr> <td>Titre de l'activité</td> <td>Titre de l'activité</td> </tr> <tr> <td>Détail</td> <td>Détail</td> </tr> <tr> <td>Intervenant</td> <td>Intervenant</td> </tr> <tr> <td>00h:00</td> <td>00h:00</td> </tr> <tr> <td>Titre de l'activité</td> <td>Titre de l'activité</td> </tr> <tr> <td>Détail</td> <td>Détail</td> </tr> <tr> <td>Intervenant</td> <td>Intervenant</td> </tr> </table>	00h:00	00h:00	Titre de l'activité	Titre de l'activité	Détail	Détail	Intervenant	Intervenant	00h:00	00h:00	Titre de l'activité	Titre de l'activité	Détail	Détail	Intervenant	Intervenant
00h:00	00h:00																			
Titre de l'activité	Titre de l'activité																			
Détail	Détail																			
Intervenant	Intervenant																			
00h:00	00h:00																			
Titre de l'activité	Titre de l'activité																			
Détail	Détail																			
Intervenant	Intervenant																			
<p>2^{ème} ÉTAGE</p> <p>0-3 3-6 6-10 10+ PUBLIC</p> <p>Icones: Personne, Micro-ondes, Toilettes, Fontaine à eau, Croix-rouge, Vestiaire, Accessible aux personnes à mobilité réduite.</p>	<p>NOM DE LA SALLE</p> <p>ACTIVITÉ</p> <p>00h:00</p> <p>Titre de l'activité Détail Intervenant</p>	<p>NOM DE LA SALLE</p> <p>00h:00</p> <p>Titre de l'activité Détail Intervenant</p>	<p>NOM DE LA SALLE</p> <p>00h:00</p> <p>Titre de l'activité Détail Intervenant</p>	<p>ACTIVITÉ</p> <p>2^{ème} ÉTAGE</p> <p>La zone grise est prévue pour l'intégration d'une image / photo</p> <table border="1"> <tr> <td>00h:00</td> <td>00h:00</td> </tr> <tr> <td>Titre de l'activité</td> <td>Titre de l'activité</td> </tr> <tr> <td>Détail</td> <td>Détail</td> </tr> <tr> <td>Intervenant</td> <td>Intervenant</td> </tr> <tr> <td>00h:00</td> <td>00h:00</td> </tr> <tr> <td>Titre de l'activité</td> <td>Titre de l'activité</td> </tr> <tr> <td>Détail</td> <td>Détail</td> </tr> <tr> <td>Intervenant</td> <td>Intervenant</td> </tr> </table>	00h:00	00h:00	Titre de l'activité	Titre de l'activité	Détail	Détail	Intervenant	Intervenant	00h:00	00h:00	Titre de l'activité	Titre de l'activité	Détail	Détail	Intervenant	Intervenant
00h:00	00h:00																			
Titre de l'activité	Titre de l'activité																			
Détail	Détail																			
Intervenant	Intervenant																			
00h:00	00h:00																			
Titre de l'activité	Titre de l'activité																			
Détail	Détail																			
Intervenant	Intervenant																			
<p>3^{ème} ÉTAGE</p> <p>0-3 3-6 6-10 10+ PUBLIC</p> <p>Icones: Personne, Micro-ondes, Toilettes, Fontaine à eau, Croix-rouge, Vestiaire, Accessible aux personnes à mobilité réduite.</p>	<p>NOM DE LA SALLE</p> <p>ACTIVITÉ</p> <p>00h:00</p> <p>Titre de l'activité Détail Intervenant</p>	<p>NOM DE LA SALLE</p> <p>00h:00</p> <p>Titre de l'activité Détail Intervenant</p>	<p>NOM DE LA SALLE</p> <p>00h:00</p> <p>Titre de l'activité Détail Intervenant</p>	<p>ACTIVITÉ</p> <p>2^{ème} ÉTAGE</p> <p>La zone grise est prévue pour l'intégration d'une image / photo</p> <table border="1"> <tr> <td>00h:00</td> <td>00h:00</td> </tr> <tr> <td>Titre de l'activité</td> <td>Titre de l'activité</td> </tr> <tr> <td>Détail</td> <td>Détail</td> </tr> <tr> <td>Intervenant</td> <td>Intervenant</td> </tr> <tr> <td>00h:00</td> <td>00h:00</td> </tr> <tr> <td>Titre de l'activité</td> <td>Titre de l'activité</td> </tr> <tr> <td>Détail</td> <td>Détail</td> </tr> <tr> <td>Intervenant</td> <td>Intervenant</td> </tr> </table>	00h:00	00h:00	Titre de l'activité	Titre de l'activité	Détail	Détail	Intervenant	Intervenant	00h:00	00h:00	Titre de l'activité	Titre de l'activité	Détail	Détail	Intervenant	Intervenant
00h:00	00h:00																			
Titre de l'activité	Titre de l'activité																			
Détail	Détail																			
Intervenant	Intervenant																			
00h:00	00h:00																			
Titre de l'activité	Titre de l'activité																			
Détail	Détail																			
Intervenant	Intervenant																			
<p>RUE XXXX</p> <p>Précisions géographiques</p> <p>0-3 3-6 6-10 10+ PUBLIC</p> <p>Icones: Personne, Micro-ondes, Toilettes, Fontaine à eau, Croix-rouge, Vestiaire, Accessible aux personnes à mobilité réduite.</p>	<p>NOM DE LA SALLE</p> <p>ACTIVITÉ</p> <p>00h:00</p> <p>Titre de l'activité Détail Intervenant</p>	<p>NOM DE LA SALLE</p> <p>00h:00</p> <p>Titre de l'activité Détail Intervenant</p>	<p>NOM DE LA SALLE</p> <p>00h:00</p> <p>Titre de l'activité Détail Intervenant</p>	<p>ACTIVITÉ</p> <p>2^{ème} ÉTAGE</p> <p>La zone grise est prévue pour l'intégration d'une image / photo</p> <table border="1"> <tr> <td>00h:00</td> <td>00h:00</td> </tr> <tr> <td>Titre de l'activité</td> <td>Titre de l'activité</td> </tr> <tr> <td>Détail</td> <td>Détail</td> </tr> <tr> <td>Intervenant</td> <td>Intervenant</td> </tr> <tr> <td>00h:00</td> <td>00h:00</td> </tr> <tr> <td>Titre de l'activité</td> <td>Titre de l'activité</td> </tr> <tr> <td>Détail</td> <td>Détail</td> </tr> <tr> <td>Intervenant</td> <td>Intervenant</td> </tr> </table>	00h:00	00h:00	Titre de l'activité	Titre de l'activité	Détail	Détail	Intervenant	Intervenant	00h:00	00h:00	Titre de l'activité	Titre de l'activité	Détail	Détail	Intervenant	Intervenant
00h:00	00h:00																			
Titre de l'activité	Titre de l'activité																			
Détail	Détail																			
Intervenant	Intervenant																			
00h:00	00h:00																			
Titre de l'activité	Titre de l'activité																			
Détail	Détail																			
Intervenant	Intervenant																			

PROGRAMME DES ACTIVITÉS

Un programme format A3, recto-verso, pliable et adaptable en fonction de chaque fête.

La complexité de cette mise en page exige une utilisation du logiciel Indesign pour être mis en page.

PAPIER ADMINISTRATIF



SUPPORT ADMINISTRATIF A4

Support administratif adaptable pour courriers, factures, ...

7.DIGITAL



BANNER WEB



BANNER POUR SITE

3 banniers sont à votre disposition pour habiller vos supports digitaux.

Seules les informations pratiques (lieux et dates) peuvent être modifiées sur les templates fournis. La composition générale des banniers doit être respectée et suivie.

BANNER FACEBOOK - COUVERTURE ET PROFIL



BANNER FACEBOOK

3 jeux de photos de couverture peuvent s'alterner sur votre page facebook. Afin de garantir la cohérence de l'identité visuelle, ces banniers voient être publiés sans modification.

La photo de profil doit rester unique, le logo blanc avec baseline sur fond bleu.

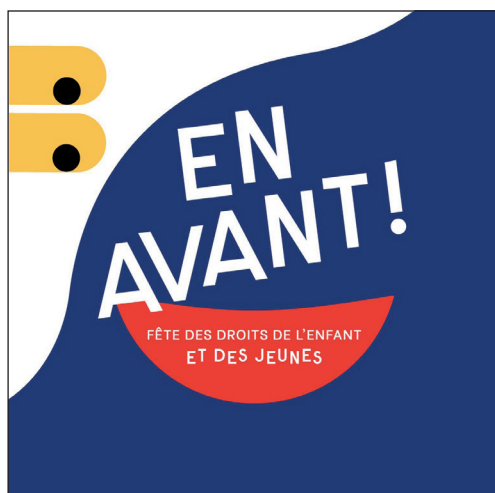
POST FACEBOOK



CANEVAS POUR PUBLICATION

Le post générique, avec le le logo centré, doit être utilisé sans modification.
Les posts avec contenu sont fournis avec possibilité d'y placer vos informations, sans en changer la composition générale.

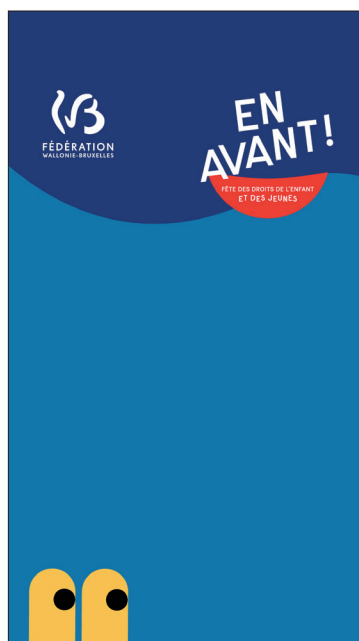
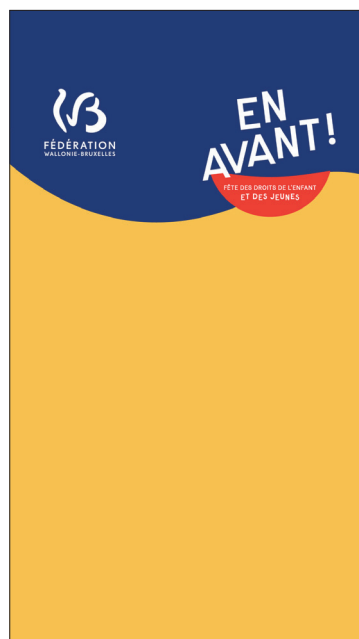
POST INSTAGRAM



FORMATS CARRÉS POUR INSTAGRAM (FEED)

Deux posts génériques, avec le le logo centré, à utiliser sans modification.
Deux autres postes à caractères informatifs et promotionnels sont fournis, avec possibilité d'y placer vos informations, sans en changer la composition générale.

POST INSTAGRAM



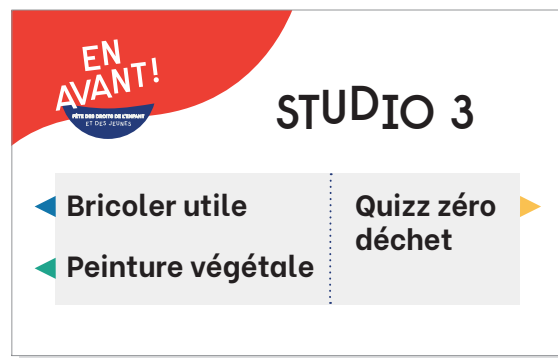
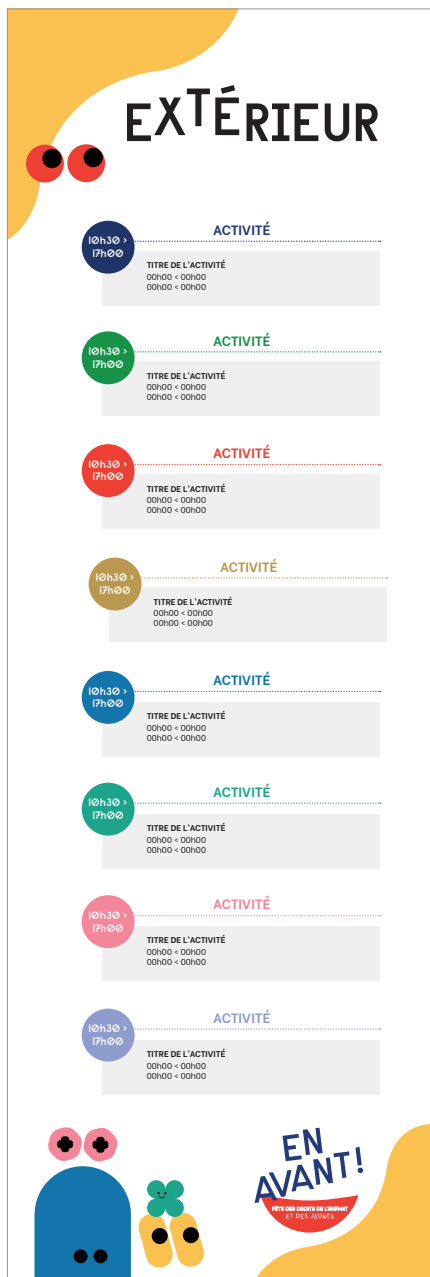
FORMATS VERTICAUX POUR INSTAGRAM (STORY)

Trois fond sont proposés, disponibles pour y ajouter les informations et messages au gré de toutes vos actualités.

8. SIGNALÉTIQUE



TOTEM / PANNEAU DE STAND / PANNEAU D'ACTIVITÉS



CANEVAS POUR FLÈCHAGES

1 canevas pour le fléchage, avec typo et icônes modulables

Pour développer vos propres supports :

Panneau Stand :

https://www.canva.com/design/DAF-twpNwxG8/n2F_ZIVxd4_IYgLeOw4EXA/edit

Panneaux Activités :

<https://www.canva.com/design/DAF-twcD7ogM/bFxODqvjpkFTDp09WECCLg/edit>

Totem :

<https://www.canva.com/design/DAF-tw4d9GJE/tIYTX-rNXWPvlt4pMxR3yg/edit>

FLÈCHES INDICATRICES / PANNEAU D’AFFICHAGE



CANEVAS POUR FLÈCHAGES

1 canevas pour le fléchage, avec typo et icônes modulables et 1 panneau pour y fixer des informations (affiche, programme,...)

Pour développer vos propres supports :

Fléchage :

https://www.canva.com/design/DAFtwlcfH0w/nXkWXxXVvbOetl4NX_fiVQ/edit

Panneau Affichage :

<https://www.canva.com/design/DAFtxBntbiQ/g-S6BXL8Job0pKZ4lBlx1Q/edit>



STUDIO PIET

AU COEUR DE VOTRE COMMUNICATION

info@pietw.com - www.pietw.com - + 32 497 42 65 22
41 rue Chantelière 4500 HUY